



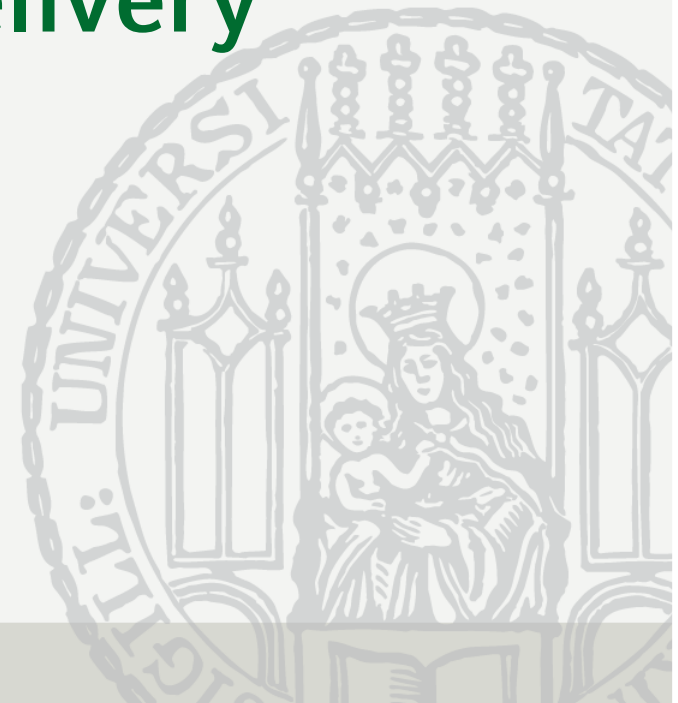
LUDWIG-
MAXIMILIANS-
UNIVERSITÄT
MÜNCHEN



Sascha Schreier, Daniel Baumgart, Michael
Jürgens

Improved Luggage Delivery System (ILDS)

Schätzungs- und Planungsergebnisse



Vorher:



Nachher:



ILDS bietet eine deutlich kürzere Reaktionszeit bei Ausladeanforderungen durch Fluggesellschaften

ILDS:

ILDS ist eine Erweiterung für das Verwaltungs- und Verladesystem des Münchner Flughafens.

Ziel:

Rascheres Entfernen in Container verladener Gepäckstücke

Anwendungsfall:

Ein Gepäckstück wurde verladen und dessen Passagier erscheint nicht zum Boarding.
Das Gepäckstück muss nach §20a der LuftVG aus dem Flugzeug entfernt werden.

Systemidee:

Die Verladecontainer werden zusätzlich zu den Gepäckstücken mit einem Barcode versehen.

Zunächst wird der zu beladenden Container vom Verladepersonal mittels der neuen kleinen, tragbaren Endgeräten gescannt. Über W-LAN erhält ILDS diese Information von den Endgeräten.

Alle nun im folgenden gescannten Gepäckstücke werden in einer Datenbank diesem Container zugeordnet.

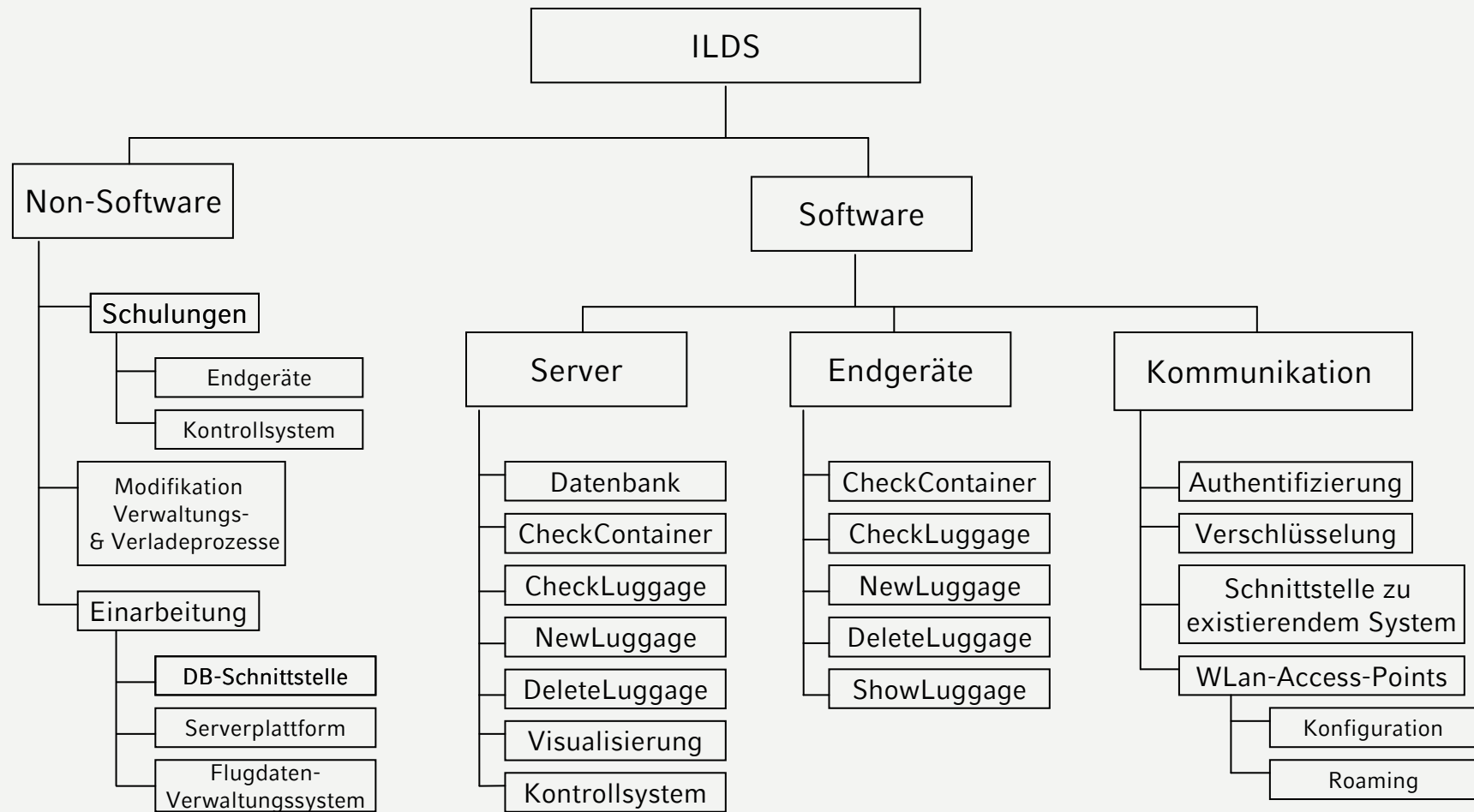
Muss nun ein Gepäckstück aus dem Flugzeug wieder entfernt werden, so schickt das ILDS eine Nachricht an die Endgeräte, aus welchen Container sie welches Gepäckstück entfernen müssen

Aufwandsabschätzung

- § Unangepasste Funktionspunkte = 60
- § Angepasste Funktionspunkte = 69

- § Aufwand: 12 PM
- § Benötigte Mitarbeiter: Minimal 2, Optimal: 5 (siehe Gantt-Diagramm)

- § Kostenschätzung: 54000 € (bei 4500 € pro PM)



Weitere Unterteilungen in den einzelnen Arbeitspaketen: Analyse, Design, Implementierung, Test

Aufwand in PM:

- **Non-Software:** 34 PT
davon *Schulung* 11 PT, *Modifikationen* 3 PT, *Einarbeitung* 20 PT;

durch Parallelisierung: **21 PT**

davon *Schulung* 7 PT, *Einarbeitung* 11PT, *Modifikationen* 3PT;

- **Software:** 173 PT
davon *Server* 73 PT, *Endgeräte* 43 PT, *Kommunikation* 57 PT

durch Parallelisierung: **69 PT**

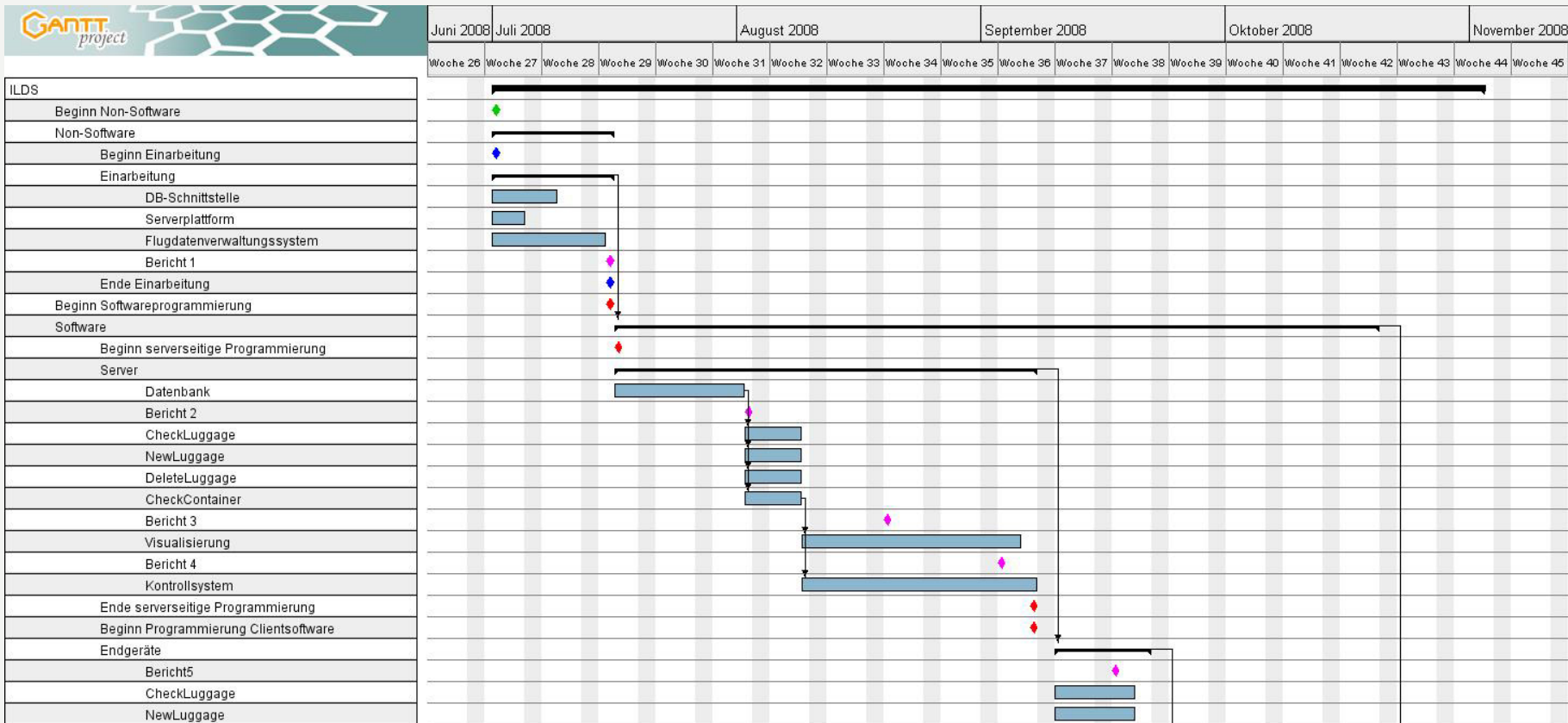
davon *Server* 38 PT, *Endgeräte* 11 PT, *Kommunikation* 20 PT

- **ILDS** komplett: **90 PT** statt geschätzten **207 PT**
Somit Projekt Abschluss 3 Monate früher (mit optimalen Personalressourcen)
Maximaler Puffer 3 Monate



LUDWIG-
MAXIMILIANS-
UNIVERSITÄT
MÜNCHEN

Improved Luggage Delivery System





LUDWIG-
MAXIMILIANS-
UNIVERSITÄT
MÜNCHEN

Improved Luggage Delivery System



DeleteLuggage
CheckContainer
ShowLuggage
Ende clientseitige Programmierung
Beginn Programmierung Kommunikation
Kommunikation
Bericht 6
Authentifizierung
Verschlüsselung
Bericht 7
Schnittstelle zu existierendem System
Wlan-Access-Points
Konfiguration
Roaming
Ende Programmierung Kommunikation
Abschluß Software
Forstzung Non-Software
Non-Software
Modifikation Verwaltungs- & Verladeprozesse
Schulung
Endgeräte
Kontrollsystem
Ende Schulung
Ende Non-Software

