

# Mensch-Maschine-Interaktion



# Kapitel 1 - Grundmodell menschlicher Informationsverarbeitung

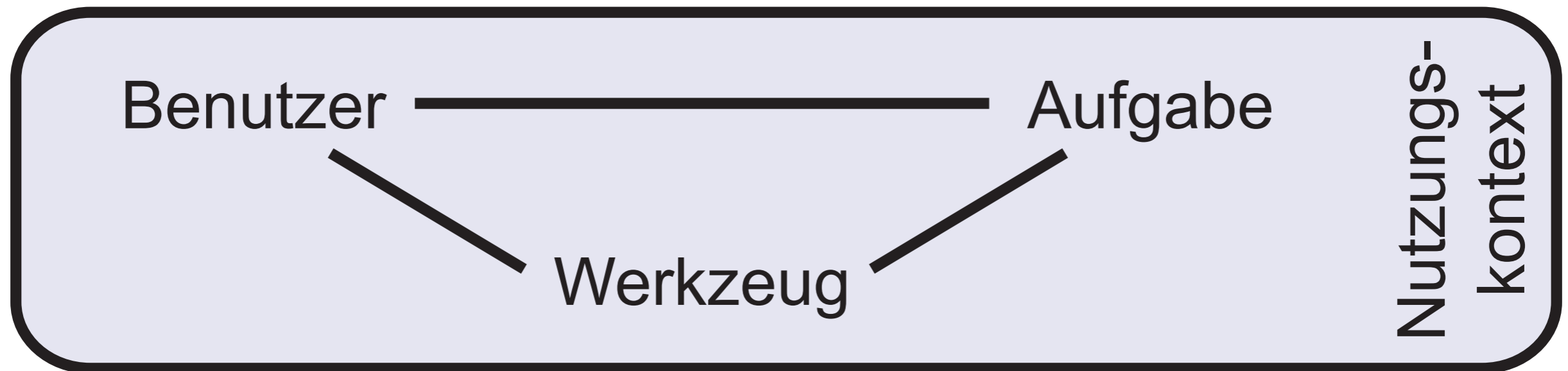
- Grundmodell menschlicher Informationsverarbeitung
- Informationsverarbeitung und Handlungssteuerung
- Model Human Processor

# Der Mensch als Informationsverarbeitendes System

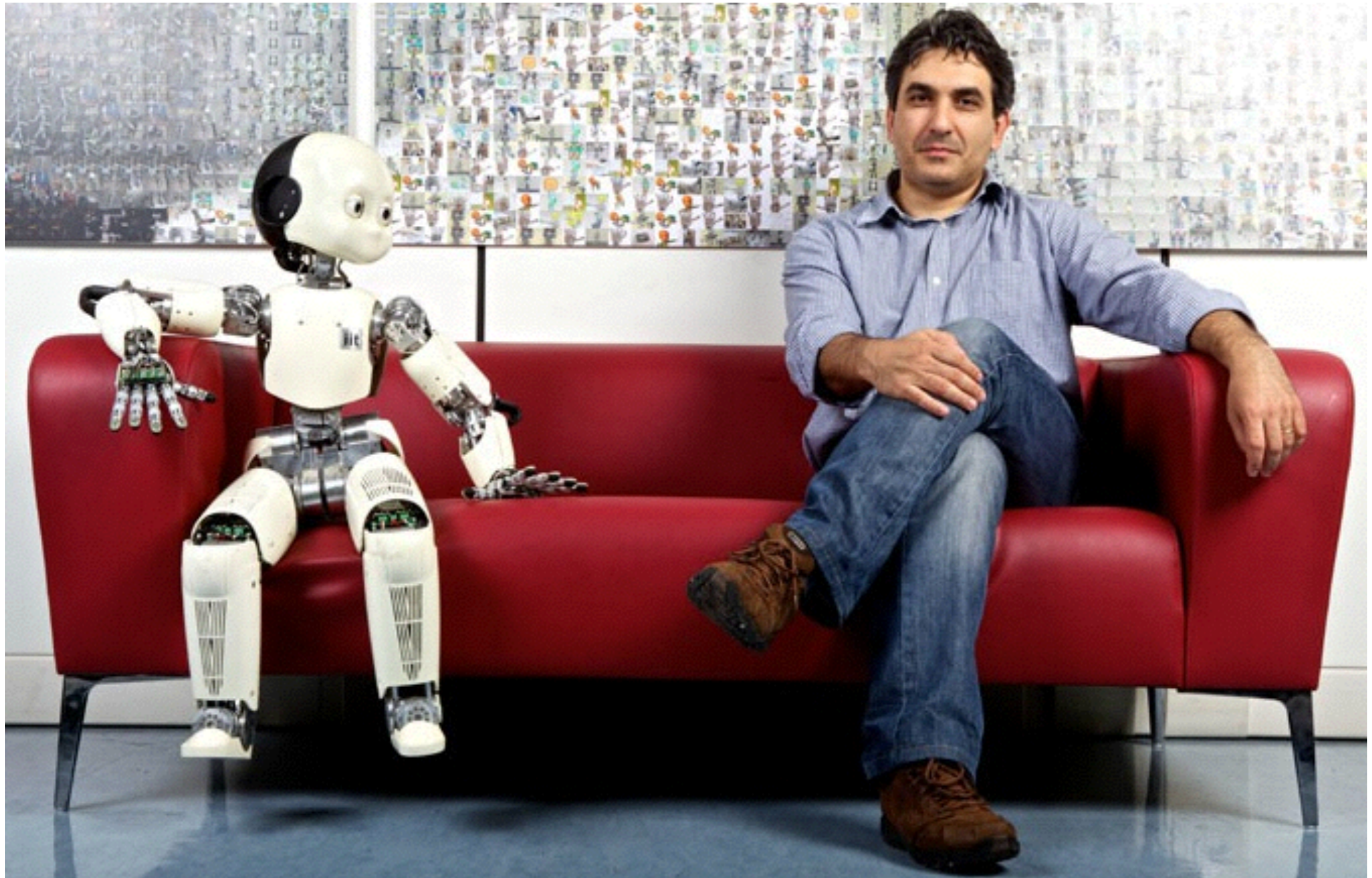
- Sichtweise der Kognitionswissenschaft
- Wahrnehmung = Eingabe von Information
  - Information nicht gleich Wissen!
- Kognition = (rationale) Verarbeitung von Information
  - z.B. durch Regelwerke, Algorithmen...
- Motorik = Ausgabe von Information
  - sprachlich, durch Handlungen etc...
- Frage: Was wird dabei alles nicht berücksichtigt?
  - <http://de.wikipedia.org/wiki/Emotion>
  - [http://en.wikipedia.org/wiki/Thinking,\\_Fast\\_and\\_Slow](http://en.wikipedia.org/wiki/Thinking,_Fast_and_Slow)



# Mensch-Maschine-System [Wandmacher, Jens: Software Ergonomie, 1993]



# Mensch und Maschine ergänzen sich!

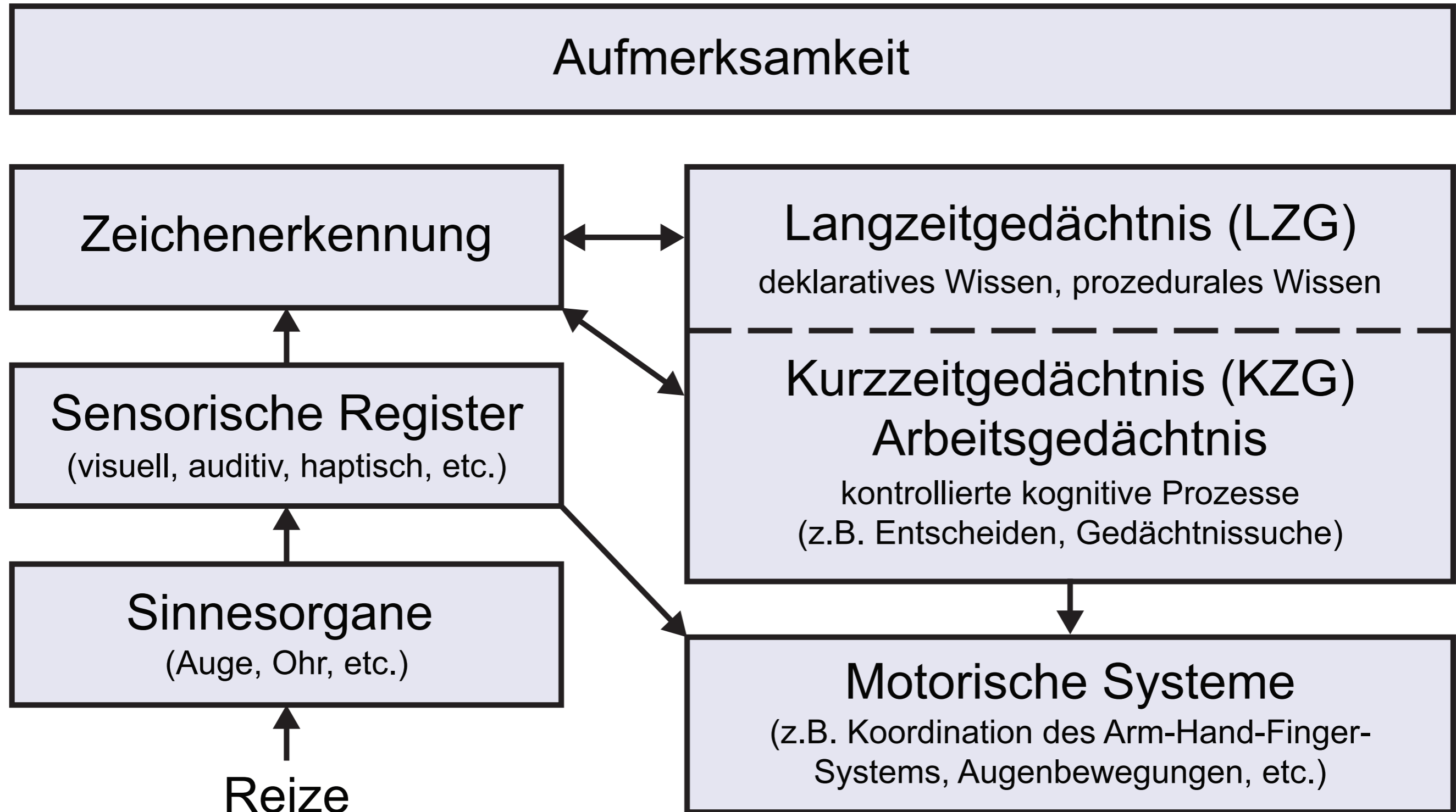


<http://www.ingenieur.de/Fachbereiche/Robotik/1800-Wissenschaftler-diskutieren-in-Karlsruhe-neueste-Trends-Robotik>

# Kapitel 1 - Grundmodell menschlicher Informationsverarbeitung

- Grundmodell menschlicher Informationsverarbeitung
- Informationsverarbeitung und Handlungssteuerung
- Model Human Processor

# Informationsverarbeitung und Handlungssteuerung



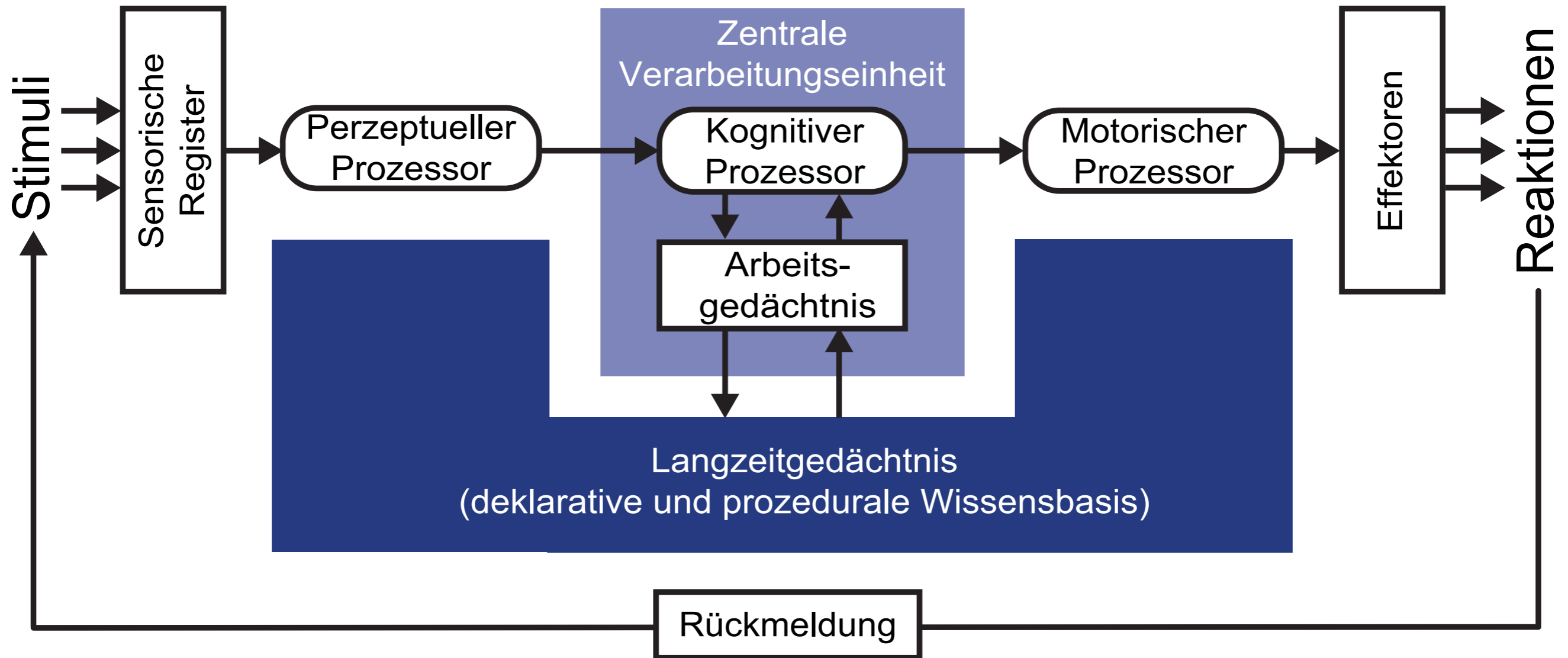
# Kapitel 1 - Grundmodell menschlicher Informationsverarbeitung

- Grundmodell menschlicher Informationsverarbeitung
- Informationsverarbeitung und Handlungssteuerung
- Model Human Processor



# Model Human Processor

[Card, Moran, Newell: The Psychology of Human-Computer Interaction. 1983]



# Vertiefung

- Beispiel: Modelle anwenden für ein Computerspiel
- Computer = kognitives Werkzeug:
  - Welche anderen Werkzeuge kennen wir, um Komponenten des Systems zu verbessern?