

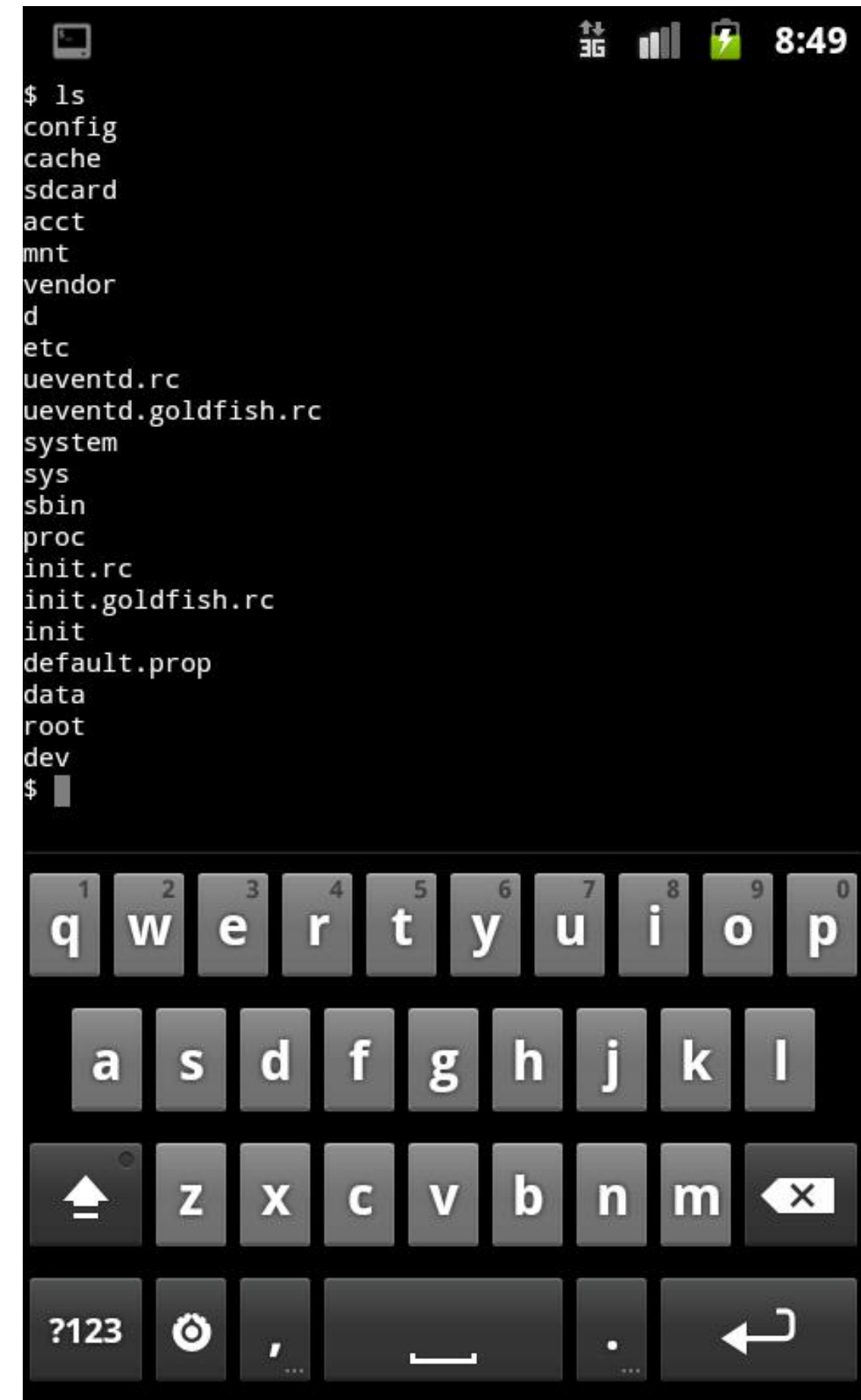
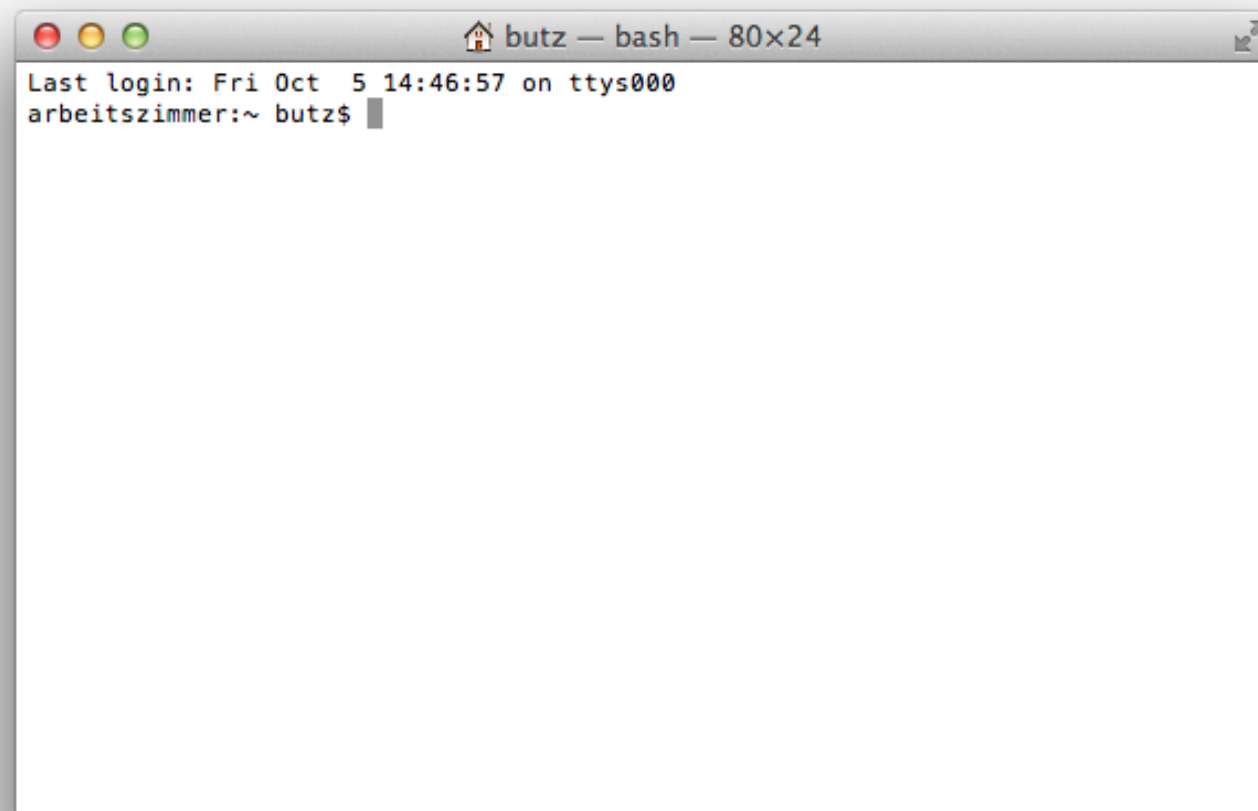
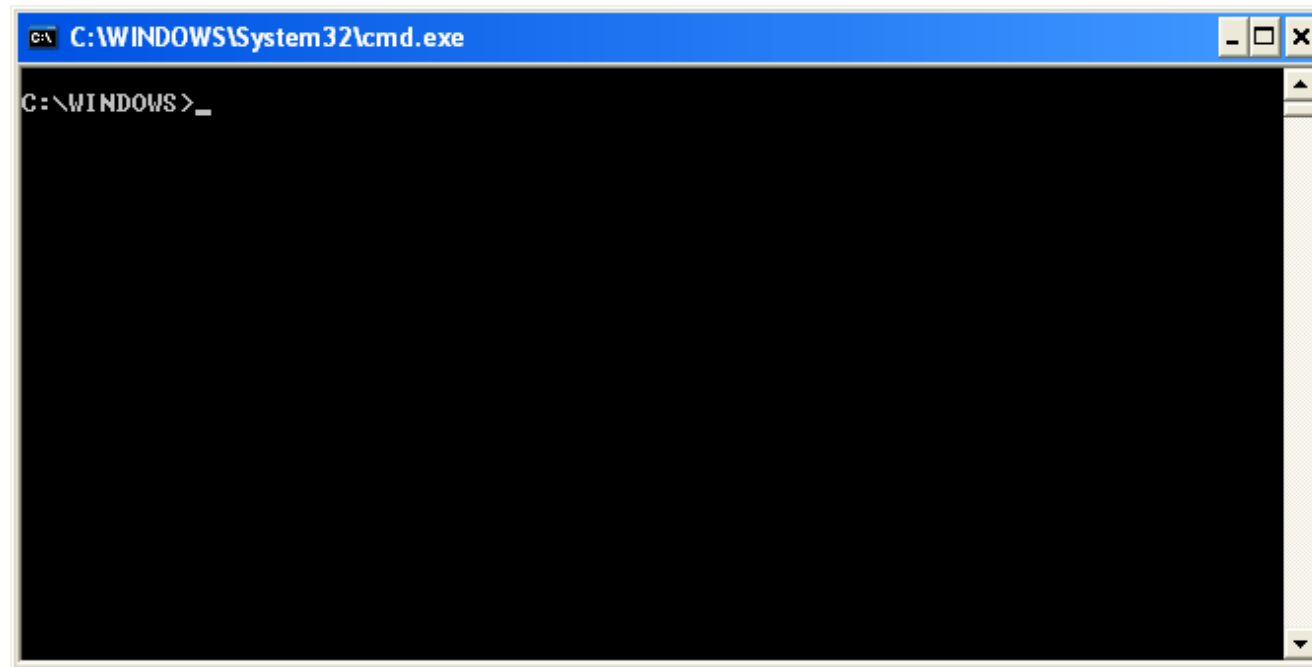
# Mensch-Maschine-Interaktion



# Kapitel 8 - Etablierte Interaktionsstile

- Kommandos
- Dialoge
- Suche und Browsen
- Direkte Manipulation
- Interaktive Visualisierungen

# Kommandozeilen



<https://play.google.com/store/apps/details?id=jackpal.androidterm>

# Kommandos auf Tasten



<http://www.logitech.com/assets/50806/6/harmony-ultimate-one.jpg>



<http://www.bsks.info/Handicaped/fernbedienung.jpg>

# Kapitel 8 - Etablierte Interaktionsstile

- Kommandos
- Dialoge
- Suche und Browsen
- Direkte Manipulation
- Interaktive Visualisierungen

# Bildschirmdialog am Mainframe Computer

```

Menu  Utilities  Compilers  Options  Status  Help
-----
                        ISPF Primary Option Menu
                        More:      +

0  Settings      Terminal and user parameters      User ID . : IBM0000
1  View          Display source data or listings    Time. . . : 10:54
2  Edit          Create or change source data        Terminal. : 3278
3  Utilities     Perform utility functions           Screen. . : 1
4  Foreground    Interactive language processing     Language. : ENGLISH
5  Batch         Submit job for language processing   Appl ID . : ISR
6  Command       Enter TSO or Workstation commands   TSO logon : SPFPROCE
7  Dialog Test   Perform dialog testing              TSO prefix: IBM0000
8  LM Facility   Library administrator functions     System ID : S0W1
9  IBM Products  IBM program development products           MVS acct. : FB3
10 SCLM          SW Configuration Library Manager     Release . : ISPF 6.0
11 Workplace    ISPF Object/Action Workplace

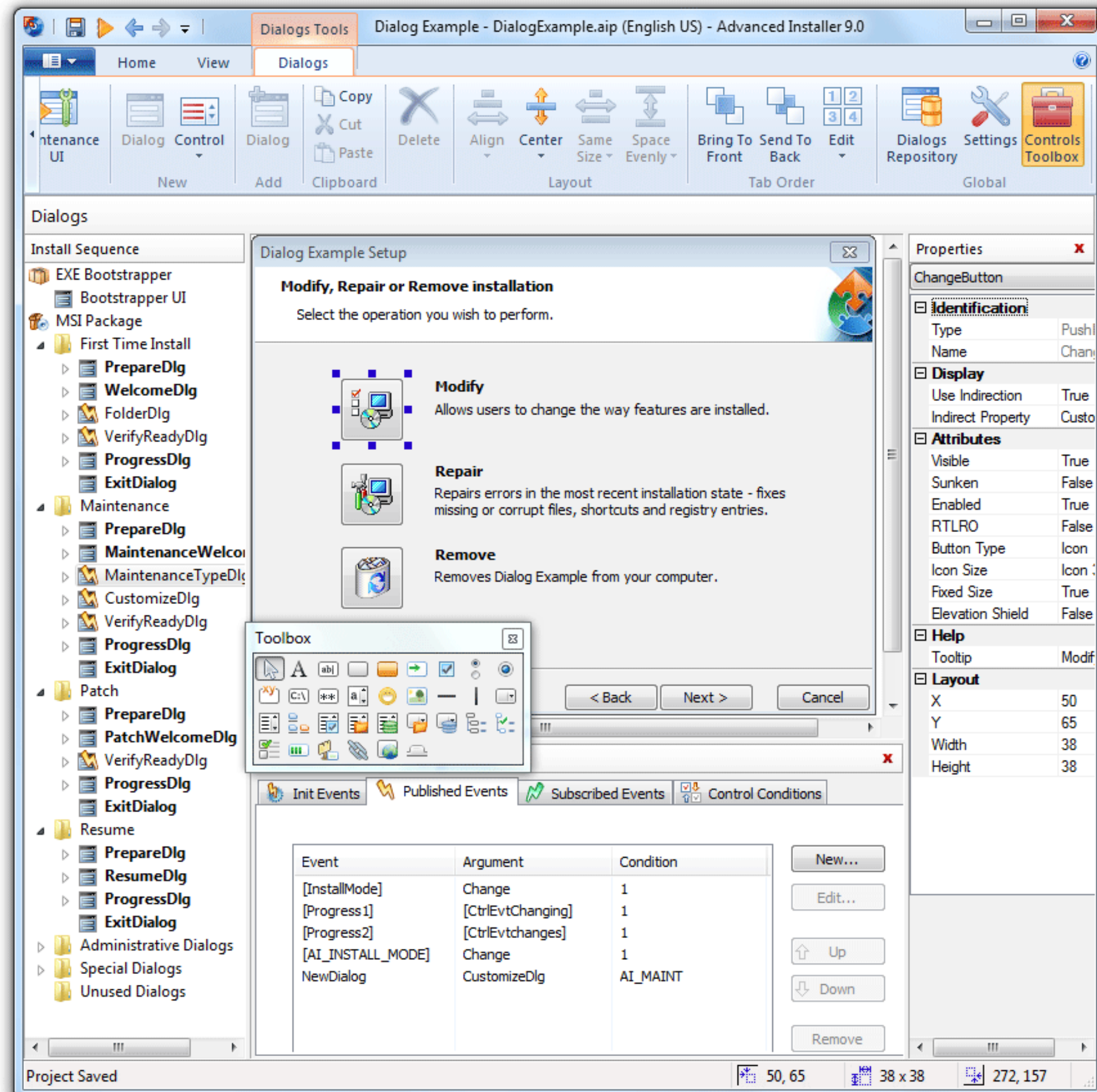
----- Other Install Products -----

SD SDSF          System Display and Search Facility
IP IPCS          Inter Problem Control Facility
Option ==>
F1=Help          F2=Split          F3=Exit          F7=Backward  F8=Forward  F9=Swap
F10=Actions      F12=Cancel
```

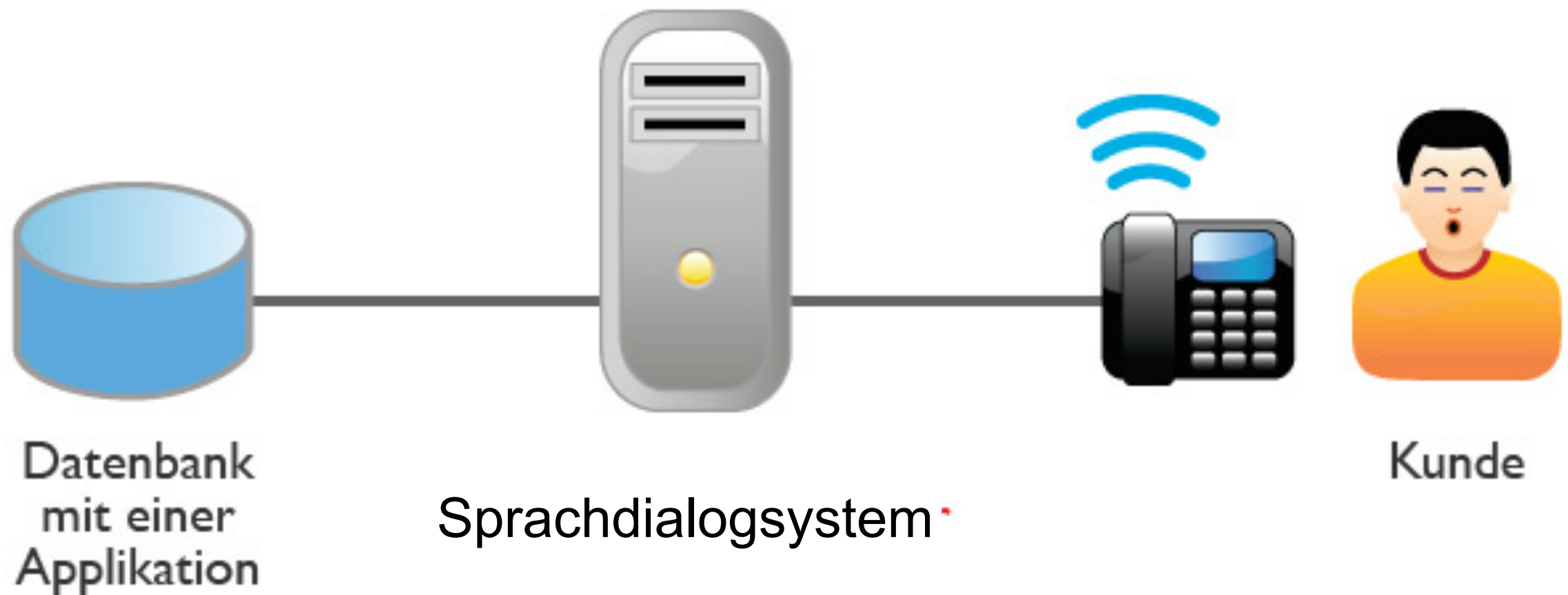
IBM “Interactive System Productivity Facility” for OS/360 mainframe computers, ab 1974



# Bildschirm- dialoge



# Sprachdialogsysteme





# Sprachassistenten



<https://jaxenter.de/sprachassistenten-hype-alexa-siri-cortana-71872>



# Dialog vs. Kommandos

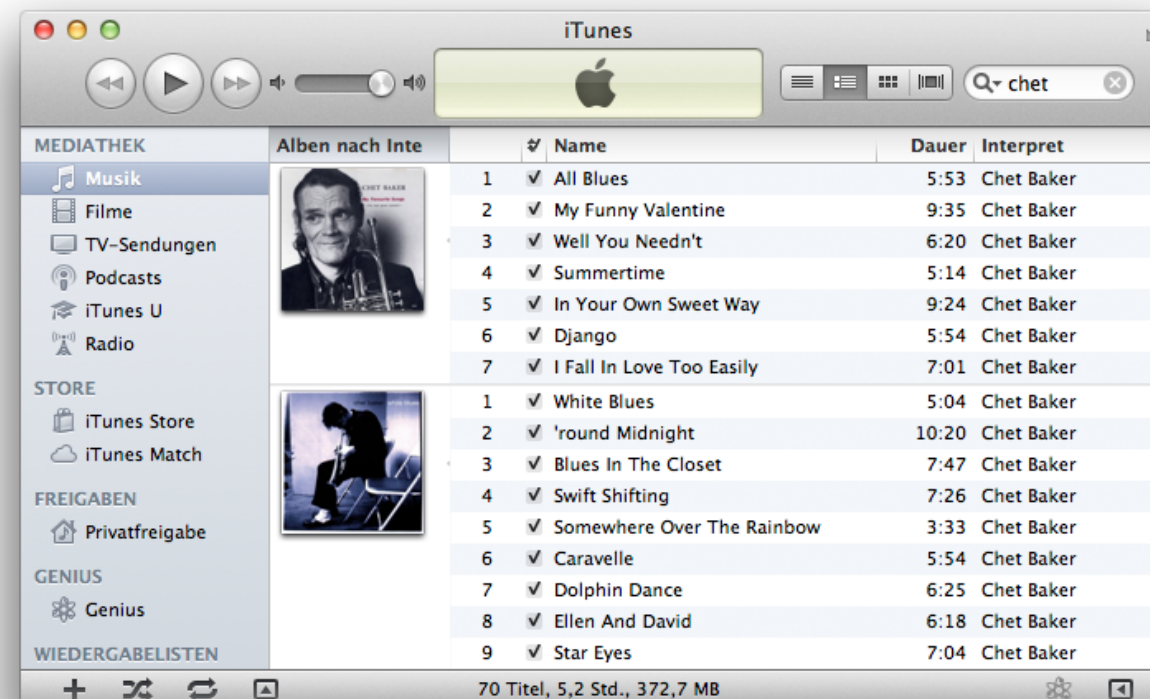
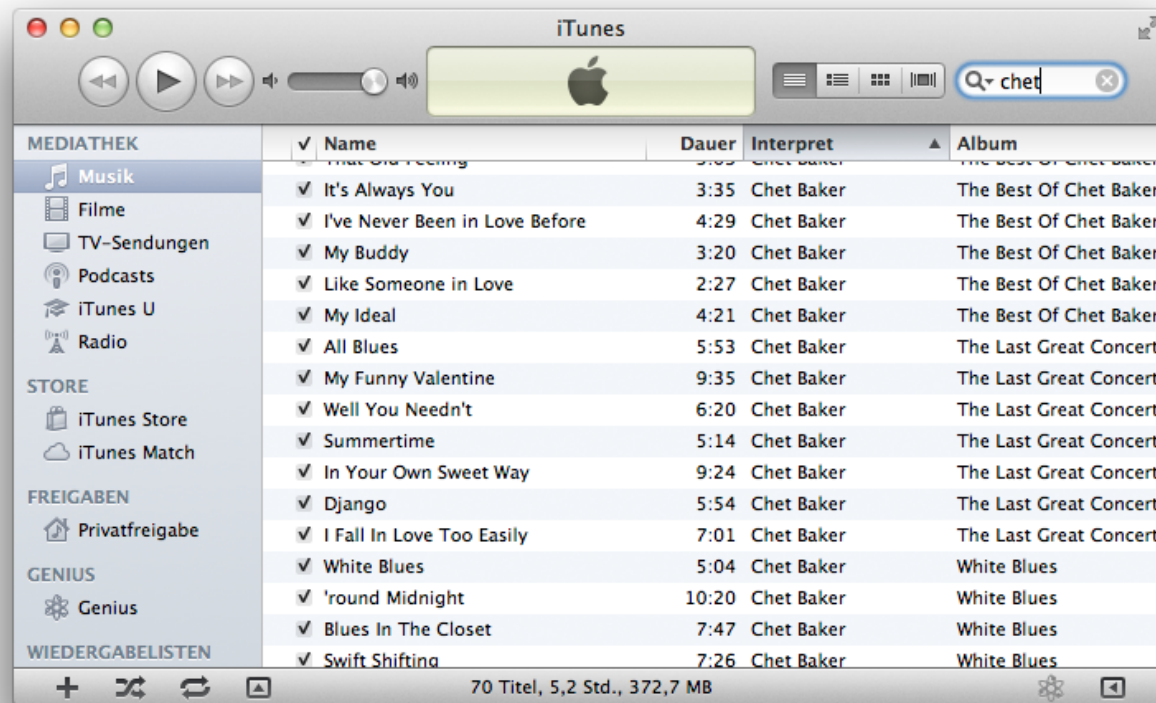




# Kapitel 8 - Etablierte Interaktionsstile

- Kommandos
- Dialoge
- Suche und Browsen
- Direkte Manipulation
- Interaktive Visualisierungen

# Suchen oder Stöbern?

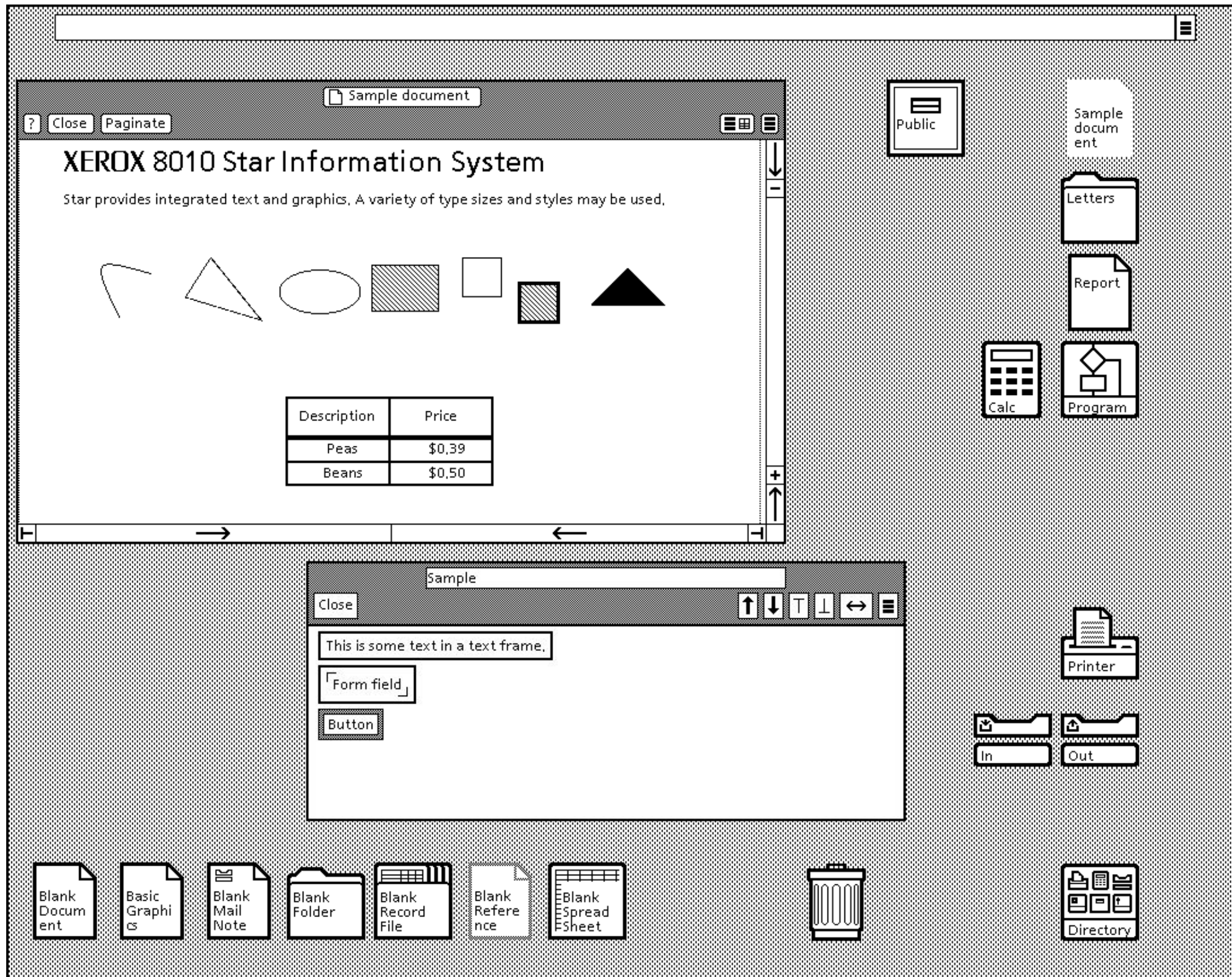


# Kapitel 8 - Etablierte Interaktionsstile

- Kommandos
- Dialoge
- Suche und Browsen
- Direkte Manipulation
- Interaktive Visualisierungen



# Das erste DMI Interface



# 3 Charakteristika von DMI

- Visibility of Objects and Actions
  - Sichtbarkeit aller Objekte und Aktionen
- Rapid, reversible, incremental actions
  - schnelle, umkehrbare, schrittweise ausführbare Aktionen
- Replacement of complex command-language syntax with direct, visual manipulation of the object of interest
  - direkte, visuelle Manip. der Objekte statt komplizierter Kommandos

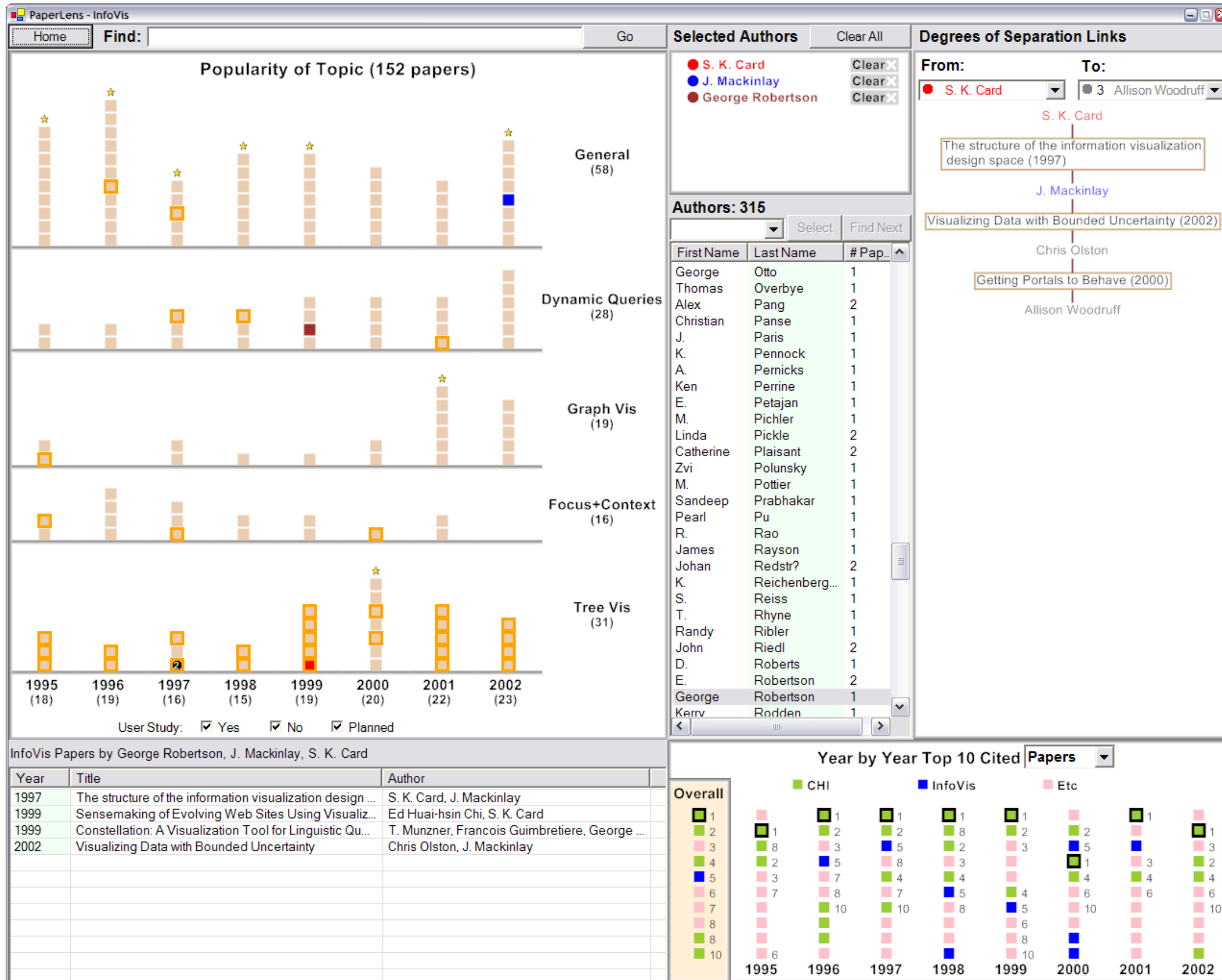


[http://upload.wikimedia.org/wikipedia/commons/thumb/b/b9/Ben\\_Shneiderman\\_at\\_UNCC.jpg/220px-Ben\\_Shneiderman\\_at\\_UNCC.jpg](http://upload.wikimedia.org/wikipedia/commons/thumb/b/b9/Ben_Shneiderman_at_UNCC.jpg/220px-Ben_Shneiderman_at_UNCC.jpg)

# Kapitel 8 - Etablierte Interaktionsstile

- Kommandos
- Dialoge
- Suche und Browsen
- Direkte Manipulation
- Interaktive Visualisierungen

# Infovis Beispiel: Paperlens



# leider kein Video zu Paperlens...

